



# calendario raccolta rifiuti porta a porta

MODALITÀ E GIORNI DI RACCOLTA



REGIONE DEL VENETO



Provincia di Verona



La carta ha futuro.



Comieco  
Unione Nazionale Produttori e Riciclatori  
 degli imballaggi e loro Collezioni



CONSORZIO RECUPERO VETRO



SER.I.T. s.r.l.



>>> come  
dove  
quando



Comune di Pastrengo



# Elenco rifiuti

Abfallliste / List of waste

## Secco

Restmüll / Dry Waste

- > accendini e penne
- > carta da alimenti
- > attaccapanni
- > bacinelle e secchi
- > calze di nylon
- > carta plastificata
- > carta sporca da solventi e vernici
- > cosmetici e cotton-fioc
- > gusci / cover di cellulari
- > piatti e posate in plastica
- > giocattoli
- > guarnizioni uso familiare
- > lamette usa e getta
- > lampadine
- > mozziconi di sigaretta
- > musicassette, cd, floppy,...
- > nastri adesivi
- > negativi fotografici
- > oggetti multimateriali
- > pennarelli consumati
- > pagliette abrasive
- > pannolini
- > polveri da aspirapolvere
- > sacchetti per caffè
- > sacchetti per alimenti in alluminio
- > stoviglie rotte
- > tappi in genere
- > tubetti da colla
- > tubetti di dentifricio e simili
- > videocassette
- > scarpe e stracci inutilizzabili
- > spazzole e spazzolini da denti
- > spugne in genere

## Umido

Biomüll / Organic Waste

- > avanzi di cibo
- > bucce di frutta
- > carne ed ossa
- > farinacei in genere
- > filtri da tè
- > fondi di caffè
- > gusci di frutta secca
- > pane
- > resti alimentari putrescibili
- > scarti di verdura e fiori recisi

## Verde

Grüne / Green

- > ramaglie
- > potature di alberi e siepi
- > fogliame
- > residui dell'orto
- > sfalci d'erba
- > fiori recisi

## Plastica

Kunststoff / Plastic

- > bicchieri dello yogurt
- > bottiglie di plastica
- > cassette di plastica per frutta e verdura
- > confezioni di brioches
- > confezioni di tortellini
- > confezioni in plastica di uova
- > confezioni in plastica e polistirolo per verdura
- > contenitori in plastica (shampoo, detersivi, ecc.)
- > cellophane per alimenti
- > sacchetti in plastica
- > reti in plastica per frutta e verdura
- > vaschette per alimenti in plastica
- > vasi per vivaisti (vuoti)

## Carta

Papier / Paper

- > imballaggi in cartone ondulato
- > scatole in carta per biscotti, alimenti...
- > confezioni in cartoncino per pasta, riso...
- > scatole per scarpe, detersivi...
- > sacchetti di carta puliti
- > cartoncini
- > agende, calendari...
- > fotocopie, poster e fogli vari
- > giornali, riviste, fumetti...
- > depliant, pieghevoli pubblicitari
- > libri, quaderni e album disegno
- > tovaglioli di carta
- > cartoni per bevande, latte, succhi, ecc. (es. tetrapack)

## Vetro e Lattine

Glass und Dosen / Glass and tin cans

- > barattoli di banda per legumi, tonno
- > bottiglie
- > vasetti
- > bicchieri
- > lattine in alluminio

## Ingombranti

Sperrmüll / Bulk rubbish

- > attrezzi voluminosi
- > divani e materassi
- > grossi secchi e mastelli in plastica
- > onduline in vetroresina
- > poltrone
- > stendini in resina
- > tapparelle
- > mobili da giardino in resina
- > tubi in PVC

## T/F e pericolosi

Toxischer und entzündlicher Abfall und Gefahrenabfall  
Toxic, inflammable and hazardous waste

- > bombolette spray
- > contenitori con simboli o lettere T/F
- > contenitori per trielina, solventi, smacchiatori, insetticidi

## Pile e medicinali

Batterien und Arzneimittel  
Batteries and medicines

- > pile a bottone per orologi, per macchine fotografiche e per calcolatrici
- > pile a stilo o rettangolari
- > pile rasoio
- > disinfettanti
- > pomate
- > farmaci scaduti
- > fiale per iniezioni

## Ferro

Eisen / Iron

- > biciclette
- > caffettiere e pentole
- > carriole
- > cerchi per ruote
- > filo metallico
- > forni e fornelli
- > gabbie
- > onduline in lamiera
- > reti da letto e recinzione
- > rottame metallico in genere
- > paletti per recinzione
- > scaffali metallici
- > stendini in metallo
- > tubi metallici

## Beni durevoli

Haushaltsgeräte / Durable goods

- > congelatori, frigoriferi e condizionatori d'aria
- > lavastoviglie e lavatrici
- > televisori e telecomandi
- > calcolatrici, monitor PC
- > microonde, aspirapolvere, Hi-Fi
- > lettori DVD, cellulari, PC e stampanti
- > piccoli elettrodomestici

## Legno

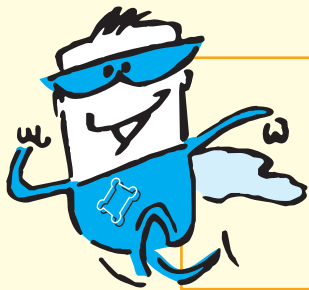
Holz / Wood

- > bancali in legno
- > assi
- > cassette in legno
- > legname
- > mobili in genere
- > porte
- > finestre prive del vetro
- > infissi privi del vetro
- > tronchi

## Altri

Sonstiges / Other

- > batterie auto
- > filtro olio esausti
- > olii vegetali di friggitura
- > olii minerali esausti
- > barattoli di vernice vuoti



Per informazioni, chiamare il numero  
Informationen unter Tel.-Nr. / For information call

**045.6778803**

Orari Isola ecologica sul retro del calendario



## Modalità di Raccolta

Abholungsart / Collection procedures

### RACCOLTA PORTA A PORTA

**SECCO** - Conferimento: nei sacchi forniti dal Comune.

**PANNOLINI** - I pannolini per bambini e anziani vanno conferiti:

- nel sacco del secco quando viene effettuata la raccolta di detto rifiuto;

- nel sacco rosso fornito dal Comune quando viene effettuata la raccolta dell'umido, posizionandolo vicino al bidoncino verde antirandagismo.

**UMIDO** - Conferimento: nell'apposita pattumiera verde utilizzando i sacchi in mater-bi forniti dal Comune.

**PLASTICA** - Conferimento: nei sacchi forniti dal Comune.

**CARTA E CARTONE** - Conferimento: in scatole o sacchetti di carta o legata in pacchi.

### RACCOLTA CONTENITORI STRADALI

**VETRO E LATTINE** - Gli imballaggi in vetro, alluminio e banda stagnata devono essere collocati nelle apposite campane dislocate sul territorio.

**Nelle campane è vietato introdurre ceramica e specchi.**

**All'esterno delle campane è severamente vietato depositare sacchi con rifiuti.**

**PILE E MEDICINALI** - Vanno conferiti negli appositi contenitori dislocati sul territorio.

**INGOMBRANTI** - Per il ritiro dei rifiuti ingombranti porta a porta, per gli utenti, è attivo il numero verde gratuito 800.73.49.89 oppure è possibile contattare gli uffici della ditta Serit srl al numero 045.6261131 dal lunedì al venerdì dalle ore 8.30 alle ore 12.00.

### Consigli per gli acquisti

La produzione di rifiuti pro-capite aumenta di giorno in giorno e, nonostante gli sforzi, le discariche "scoppiano". Per questo la raccolta differenziata diventa la soluzione più razionale, con essa, possiamo concretamente ridurre i rifiuti da smaltire in discarica.

**Inoltre, per la nostra spesa, cerchiamo di:**

- orientarci verso un consumo ecocompatibile;
- scegliere dei prodotti, quando è possibile, confezionati con minor imballaggio;
- evitare il più possibile prodotti usa e getta;
- acquistare frutta e verdura al banco, evitando quella pre-confezionata o imballata.

**Non utilizzare i sacchi in nylon per il conferimento della carta!**



**Utilizza i sacchi in mater-bi per il rifiuto umido!**

**N.B:**

SI RICORDA CHE PER OGNI TIPOLOGIA DI RIFIUTO, NELLA RACCOLTA PORTA A PORTA, **E' OBBLIGATORIO** POSIZIONARE IL SACCHETTO O IL CONTENITORE FUORI DALL' ABITAZIONE LA SERA PRIMA DELLA RACCOLTA PREVISTA DA CALENDARIO.





# Gennaio

Januar / January

Per informazioni, chiamare il numero

**045.6778803**

Orari Isola Ecologica sul retro del calendario >>>

## GIORNI DI RACCOLTA

1	Giovedì	
2	Venerdì	UMIDO
3	Sabato	
4	Domenica	
5	Lunedì	UMIDO
6	Martedì	SECCO
7	Mercoledì	
8	Giovedì	PLASTICA
9	Venerdì	UMIDO
10	Sabato	
11	Domenica	
12	Lunedì	UMIDO
13	Martedì	SECCO
14	Mercoledì	
15	Giovedì	CARTA
16	Venerdì	UMIDO
17	Sabato	
18	Domenica	
19	Lunedì	UMIDO
20	Martedì	SECCO
21	Mercoledì	
22	Giovedì	PLASTICA
23	Venerdì	UMIDO
24	Sabato	
25	Domenica	
26	Lunedì	UMIDO
27	Martedì	SECCO
28	Mercoledì	
29	Giovedì	CARTA
30	Venerdì	UMIDO
31	Sabato	

## NOTE

UTILIZZA I SACCHI  
IN MATER-BI  
PER IL RIFIUTO UMIDO!

NON UTILIZZARE  
I SACCHI IN NYLON  
PER IL CONFERIMENTO  
DELLA CARTA!

<b>SECCO</b> Restmüll Dry waste	<b>UMIDO</b> Biomüll Organic waste	<b>PLASTICA</b> Kunststoff Plastic	<b>CARTA</b> Papier Paper
---------------------------------------	--	--	---------------------------------

sacchi e contenitori dei rifiuti vanno posizionati all'esterno della propria abitazione sul marciapiede o lungo la strada dopo le ore 21,00 del giorno precedente la raccolta prevista dal calendario.







# Marzo

März / March

Per informazioni, chiamare il numero

**045.6778803**

Orari Isola Ecologica sul retro del calendario >>>

## GIORNI DI RACCOLTA

1	Domenica	
2	Lunedì	UMIDO
3	Martedì	SECCO
4	Mercoledì	
5	Giovedì	PLASTICA
6	Venerdì	UMIDO
7	Sabato	
8	Domenica	
9	Lunedì	UMIDO
10	Martedì	SECCO
11	Mercoledì	
12	Giovedì	CARTA
13	Venerdì	UMIDO
14	Sabato	
15	Domenica	
16	Lunedì	UMIDO
17	Martedì	SECCO
18	Mercoledì	
19	Giovedì	PLASTICA
20	Venerdì	UMIDO
21	Sabato	
22	Domenica	
23	Lunedì	UMIDO
24	Martedì	SECCO
25	Mercoledì	
26	Giovedì	CARTA
27	Venerdì	UMIDO
28	Sabato	
29	Domenica	
30	Lunedì	UMIDO
31	Martedì	SECCO

## NOTE

UTILIZZA I SACCHI  
IN MATER-BI  
PER IL RIFIUTO UMIDO!

NON UTILIZZARE  
I SACCHI IN NYLON  
PER IL CONFERIMENTO  
DELLA CARTA!

<b>SECCO</b> Restmüll Dry waste	<b>UMIDO</b> Biomüll Organic waste	<b>PLASTICA</b> Kunststoff Plastic	<b>CARTA</b> Papier Paper
---------------------------------------	--	--	---------------------------------

sacchi e contenitori dei rifiuti vanno posizionati all'esterno della propria abitazione sul marciapiede o lungo la strada dopo le ore 21,00 del giorno precedente la raccolta prevista dal calendario.





# Aprile

April / April

Per informazioni, chiamare il numero

**045.6778803**

Orari Isola Ecologica sul retro del calendario >>>

## GIORNI DI RACCOLTA

1	Mercoledì	
2	Giovedì	PLASTICA
3	Venerdì	UMIDO
4	Sabato	
5	Domenica	
6	Lunedì	UMIDO
7	Martedì	SECCO
8	Mercoledì	
9	Giovedì	CARTA
10	Venerdì	UMIDO
11	Sabato	
12	Domenica	
13	Lunedì	UMIDO
14	Martedì	SECCO
15	Mercoledì	
16	Giovedì	PLASTICA
17	Venerdì	UMIDO
18	Sabato	
19	Domenica	
20	Lunedì	UMIDO
21	Martedì	SECCO
22	Mercoledì	
23	Giovedì	CARTA
24	Venerdì	UMIDO
25	Sabato	
26	Domenica	
27	Lunedì	UMIDO
28	Martedì	SECCO
29	Mercoledì	
30	Giovedì	PLASTICA

## NOTE

UTILIZZA I SACCHI  
IN MATER-BI  
PER IL RIFIUTO UMIDO!

NON UTILIZZARE  
I SACCHI IN NYLON  
PER IL CONFERIMENTO  
DELLA CARTA!

<b>SECCO</b> Restmüll Dry waste	<b>UMIDO</b> Biomüll Organic waste	<b>PLASTICA</b> Kunststoff Plastic	<b>CARTA</b> Papier Paper
---------------------------------------	--	--	---------------------------------

sacchi e contenitori dei rifiuti vanno posizionati all'esterno della propria abitazione sul marciapiede o lungo la strada dopo le ore 21,00 del giorno precedente la raccolta prevista dal calendario.





# Maggio

Mai / May

Per informazioni, chiamare il numero

**045.6778803**

Orari Isola Ecologica sul retro del calendario >>>

## GIORNI DI RACCOLTA

1	Venerdì	UMIDO
2	Sabato	
3	Domenica	
4	Lunedì	UMIDO
5	Martedì	SECCO
6	Mercoledì	
7	Giovedì	CARTA
8	Venerdì	UMIDO
9	Sabato	
10	Domenica	
11	Lunedì	UMIDO
12	Martedì	SECCO
13	Mercoledì	
14	Giovedì	PLASTICA
15	Venerdì	UMIDO
16	Sabato	
17	Domenica	
18	Lunedì	UMIDO
19	Martedì	SECCO
20	Mercoledì	
21	Giovedì	CARTA
22	Venerdì	UMIDO
23	Sabato	
24	Domenica	
25	Lunedì	UMIDO
26	Martedì	SECCO
27	Mercoledì	
28	Giovedì	PLASTICA
29	Venerdì	UMIDO
30	Sabato	
31	Domenica	

## NOTE

UTILIZZA I SACCHI  
IN MATER-BI  
PER IL RIFIUTO UMIDO!

NON UTILIZZARE  
I SACCHI IN NYLON  
PER IL CONFERIMENTO  
DELLA CARTA!

### SECCO

Restmüll  
Dry waste

### UMIDO

Biomüll  
Organic waste

### PLASTICA

Kunststoff  
Plastic

### CARTA

Papier  
Paper

sacchi e contenitori dei rifiuti vanno posizionati all'esterno della propria abitazione sul marciapiede o lungo la strada dopo le ore 21,00 del giorno precedente la raccolta prevista dal calendario.





# Giugno

Juni / June

Per informazioni, chiamare il numero

**045.6778803**

Orari Isola Ecologica sul retro del calendario >>>

## GIORNI DI RACCOLTA

1	Lunedì	UMIDO
2	Martedì	SECCO
3	Mercoledì	
4	Giovedì	CARTA
5	Venerdì	UMIDO
6	Sabato	
7	Domenica	
8	Lunedì	UMIDO
9	Martedì	SECCO
10	Mercoledì	
11	Giovedì	PLASTICA
12	Venerdì	UMIDO
13	Sabato	
14	Domenica	
15	Lunedì	UMIDO
16	Martedì	SECCO
17	Mercoledì	UMIDO
18	Giovedì	CARTA
19	Venerdì	UMIDO
20	Sabato	
21	Domenica	
22	Lunedì	UMIDO
23	Martedì	SECCO
24	Mercoledì	UMIDO
25	Giovedì	PLASTICA
26	Venerdì	UMIDO
27	Sabato	
28	Domenica	
29	Lunedì	UMIDO
30	Martedì	SECCO

## NOTE

UTILIZZA I SACCHI  
IN MATER-BI  
PER IL RIFIUTO UMIDO!

NON UTILIZZARE  
I SACCHI IN NYLON  
PER IL CONFERIMENTO  
DELLA CARTA!

<b>SECCO</b> Restmüll Dry waste	<b>UMIDO</b> Biomüll Organic waste	<b>PLASTICA</b> Kunststoff Plastic	<b>CARTA</b> Papier Paper
---------------------------------------	--	--	---------------------------------

sacchi e contenitori dei rifiuti vanno posizionati all'esterno della propria abitazione sul marciapiede o lungo la strada dopo le ore 21,00 del giorno precedente la raccolta prevista dal calendario.





# Luglio

Juli / July

Per informazioni, chiamare il numero

**045.6778803**

Orari Isola Ecologica sul retro del calendario >>>

## GIORNI DI RACCOLTA

1	Mercoledì	UMIDO
2	Giovedì	CARTA
3	Venerdì	UMIDO
4	Sabato	
5	Domenica	
6	Lunedì	UMIDO
7	Martedì	SECCO
8	Mercoledì	UMIDO
9	Giovedì	PLASTICA
10	Venerdì	UMIDO
11	Sabato	
12	Domenica	
13	Lunedì	UMIDO
14	Martedì	SECCO
15	Mercoledì	UMIDO
16	Giovedì	CARTA
17	Venerdì	UMIDO
18	Sabato	
19	Domenica	
20	Lunedì	UMIDO
21	Martedì	SECCO
22	Mercoledì	UMIDO
23	Giovedì	PLASTICA
24	Venerdì	UMIDO
25	Sabato	
26	Domenica	
27	Lunedì	UMIDO
28	Martedì	SECCO
29	Mercoledì	UMIDO
30	Giovedì	CARTA
31	Venerdì	UMIDO

## NOTE

UTILIZZA I SACCHI  
IN MATER-BI  
PER IL RIFIUTO UMIDO!

NON UTILIZZARE  
I SACCHI IN NYLON  
PER IL CONFERIMENTO  
DELLA CARTA!

<b>SECCO</b> Restmüll Dry waste	<b>UMIDO</b> Biomüll Organic waste	<b>PLASTICA</b> Kunststoff Plastic	<b>CARTA</b> Papier Paper
---------------------------------------	--	--	---------------------------------

sacchi e contenitori dei rifiuti vanno posizionati all'esterno della propria abitazione sul marciapiede o lungo la strada dopo le ore 21,00 del giorno precedente la raccolta prevista dal calendario.





# Agosto

August / August

Per informazioni, chiamare il numero

**045.6778803**

Orari Isola Ecologica sul retro del calendario >>>

## GIORNI DI RACCOLTA

1	Sabato	
2	Domenica	
3	Lunedì	UMIDO
4	Martedì	SECCO
5	Mercoledì	UMIDO
6	Giovedì	PLASTICA
7	Venerdì	UMIDO
8	Sabato	
9	Domenica	
10	Lunedì	UMIDO
11	Martedì	SECCO
12	Mercoledì	UMIDO
13	Giovedì	CARTA
14	Venerdì	UMIDO
15	Sabato	
16	Domenica	
17	Lunedì	UMIDO
18	Martedì	SECCO
19	Mercoledì	UMIDO
20	Giovedì	PLASTICA
21	Venerdì	UMIDO
22	Sabato	
23	Domenica	
24	Lunedì	UMIDO
25	Martedì	SECCO
26	Mercoledì	UMIDO
27	Giovedì	CARTA
28	Venerdì	UMIDO
29	Sabato	
30	Domenica	
31	Lunedì	UMIDO

## NOTE

UTILIZZA I SACCHI  
IN MATER-BI  
PER IL RIFIUTO UMIDO!

NON UTILIZZARE  
I SACCHI IN NYLON  
PER IL CONFERIMENTO  
DELLA CARTA!

<b>SECCO</b> Restmüll Dry waste	<b>UMIDO</b> Biomüll Organic waste	<b>PLASTICA</b> Kunststoff Plastic	<b>CARTA</b> Papier Paper
---------------------------------------	--	--	---------------------------------

sacchi e contenitori dei rifiuti vanno posizionati all'esterno della propria abitazione sul marciapiede o lungo la strada dopo le ore 21,00 del giorno precedente la raccolta prevista dal calendario.





# Settembre

September / September

Per informazioni, chiamare il numero

**045.6778803**

Orari Isola Ecologica sul retro del calendario >>>

## GIORNI DI RACCOLTA

1	Martedì	SECCO
2	Mercoledì	UMIDO
3	Giovedì	PLASTICA
4	Venerdì	UMIDO
5	Sabato	
6	Domenica	
7	Lunedì	UMIDO
8	Martedì	SECCO
9	Mercoledì	UMIDO
10	Giovedì	CARTA
11	Venerdì	UMIDO
12	Sabato	
13	Domenica	
14	Lunedì	UMIDO
15	Martedì	SECCO
16	Mercoledì	
17	Giovedì	PLASTICA
18	Venerdì	UMIDO
19	Sabato	
20	Domenica	
21	Lunedì	UMIDO
22	Martedì	SECCO
23	Mercoledì	
24	Giovedì	CARTA
25	Venerdì	UMIDO
26	Sabato	
27	Domenica	
28	Lunedì	UMIDO
29	Martedì	SECCO
30	Mercoledì	

## NOTE

UTILIZZA I SACCHI  
IN MATER-BI  
PER IL RIFIUTO UMIDO!

NON UTILIZZARE  
I SACCHI IN NYLON  
PER IL CONFERIMENTO  
DELLA CARTA!

### SECCO

Restmüll  
Dry waste

### UMIDO

Biomüll  
Organic waste

### PLASTICA

Kunststoff  
Plastic

### CARTA

Papier  
Paper

sacchi e contenitori dei rifiuti vanno posizionati all'esterno della propria abitazione sul marciapiede o lungo la strada dopo le ore 21,00 del giorno precedente la raccolta prevista dal calendario.





# Ottobre

Oktober / October

Per informazioni, chiamare il numero

**045.6778803**

Orari Isola Ecologica sul retro del calendario >>>

## GIORNI DI RACCOLTA

1	Giovedì	PLASTICA
2	Venerdì	UMIDO
3	Sabato	
4	Domenica	
5	Lunedì	UMIDO
6	Martedì	SECCO
7	Mercoledì	
8	Giovedì	CARTA
9	Venerdì	UMIDO
10	Sabato	
11	Domenica	
12	Lunedì	UMIDO
13	Martedì	SECCO
14	Mercoledì	
15	Giovedì	PLASTICA
16	Venerdì	UMIDO
17	Sabato	
18	Domenica	
19	Lunedì	UMIDO
20	Martedì	SECCO
21	Mercoledì	
22	Giovedì	CARTA
23	Venerdì	UMIDO
24	Sabato	
25	Domenica	
26	Lunedì	UMIDO
27	Martedì	SECCO
28	Mercoledì	
29	Giovedì	PLASTICA
30	Venerdì	UMIDO
31	Sabato	

## NOTE

UTILIZZA I SACCHI  
IN MATER-BI  
PER IL RIFIUTO UMIDO!

NON UTILIZZARE  
I SACCHI IN NYLON  
PER IL CONFERIMENTO  
DELLA CARTA!

### SECCO

Restmüll  
Dry waste

### UMIDO

Biomüll  
Organic waste

### PLASTICA

Kunststoff  
Plastic

### CARTA

Papier  
Paper

sacchi e contenitori dei rifiuti vanno posizionati all'esterno della propria abitazione sul marciapiede o lungo la strada dopo le ore 21,00 del giorno precedente la raccolta prevista dal calendario.





# Novembre

November / November

Per informazioni, chiamare il numero

**045.6778803**

Orari Isola Ecologica sul retro del calendario >>>

## GIORNI DI RACCOLTA

1	Domenica	
2	Lunedì	UMIDO
3	Martedì	SECCO
4	Mercoledì	
5	Giovedì	CARTA
6	Venerdì	UMIDO
7	Sabato	
8	Domenica	
9	Lunedì	UMIDO
10	Martedì	SECCO
11	Mercoledì	
12	Giovedì	PLASTICA
13	Venerdì	UMIDO
14	Sabato	
15	Domenica	
16	Lunedì	UMIDO
17	Martedì	SECCO
18	Mercoledì	
19	Giovedì	CARTA
20	Venerdì	UMIDO
21	Sabato	
22	Domenica	
23	Lunedì	UMIDO
24	Martedì	SECCO
25	Mercoledì	
26	Giovedì	PLASTICA
27	Venerdì	UMIDO
28	Sabato	
29	Domenica	
30	Lunedì	UMIDO

## NOTE

UTILIZZA I SACCHI  
IN MATER-BI  
PER IL RIFIUTO UMIDO!

NON UTILIZZARE  
I SACCHI IN NYLON  
PER IL CONFERIMENTO  
DELLA CARTA!

<b>SECCO</b> Restmüll Dry waste	<b>UMIDO</b> Biomüll Organic waste	<b>PLASTICA</b> Kunststoff Plastic	<b>CARTA</b> Papier Paper
---------------------------------------	--	--	---------------------------------

sacchi e contenitori dei rifiuti vanno posizionati all'esterno della propria abitazione sul marciapiede o lungo la strada dopo le ore 21,00 del giorno precedente la raccolta prevista dal calendario.





# Dicembre

Dezember / December

Per informazioni, chiamare il numero

**045.6778803**

Orari Isola Ecologica sul retro del calendario >>>

## GIORNI DI RACCOLTA

1	Martedì	SECCO
2	Mercoledì	
3	Giovedì	CARTA
4	Venerdì	UMIDO
5	Sabato	
6	Domenica	
7	Lunedì	UMIDO
8	Martedì	SECCO
9	Mercoledì	
10	Giovedì	PLASTICA
11	Venerdì	UMIDO
12	Sabato	
13	Domenica	
14	Lunedì	UMIDO
15	Martedì	SECCO
16	Mercoledì	
17	Giovedì	CARTA
18	Venerdì	UMIDO
19	Sabato	
20	Domenica	
21	Lunedì	UMIDO
22	Martedì	SECCO
23	Mercoledì	
24	Giovedì	PLASTICA
25	Venerdì	
26	Sabato	UMIDO
27	Domenica	
28	Lunedì	UMIDO
29	Martedì	SECCO
30	Mercoledì	
31	Giovedì	CARTA

## NOTE

UTILIZZA I SACCHI  
IN MATER-BI  
PER IL RIFIUTO UMIDO!

NON UTILIZZARE  
I SACCHI IN NYLON  
PER IL CONFERIMENTO  
DELLA CARTA!

<b>SECCO</b> Restmüll Dry waste	<b>UMIDO</b> Biomüll Organic waste	<b>PLASTICA</b> Kunststoff Plastic	<b>CARTA</b> Papier Paper
---------------------------------------	--	--	---------------------------------

sacchi e contenitori dei rifiuti vanno posizionati all'esterno della propria abitazione sul marciapiede o lungo la strada dopo le ore 21,00 del giorno precedente la raccolta prevista dal calendario.





**Per informazioni**  
Für Information / For information

**045.6778803**

## **Orari Isola Ecologica**

Wertstoffhof - Waste Disposal Station

<b>ORARIO INVERNALE</b> Ottobre - Maggio		<b>ORARIO ESTIVO</b> Giugno - Settembre	
Lunedì	chiuso	Lunedì	chiuso
Martedì	9.00 - 13.00	Martedì	9.00 - 13.00
Mercoledì	chiuso	Mercoledì	chiuso
Giovedì	14.00 - 18.00	Giovedì	15.00 - 19.00
Venerdì	chiuso	Venerdì	chiuso
Sabato	8.30 - 13.00 / 14.00 - 18.00	Sabato	8.30 - 13.00 / 15.00 - 19.00

**ATTENZIONE: L'ISOLA ECOLOGICA RIMANE CHIUSA NEI GIORNI FESTIVI**

### **aiutaci a fare la differenza**

Hai mai pensato quanto sia utile fare la raccolta differenziata dei rifiuti?

Separando in casa la carta, la plastica, il vetro, l'alluminio, l'umido e gli altri rifiuti ottieni un doppio vantaggio: alleggerisci le discariche e avvii al riciclaggio i materiali che a volte possono avere un ciclo di vita infinito.

**Pensaci.**

c'è una **bella differenza** a  
**differenziare** i rifiuti,  
e ci si guadagna **tutti**.

