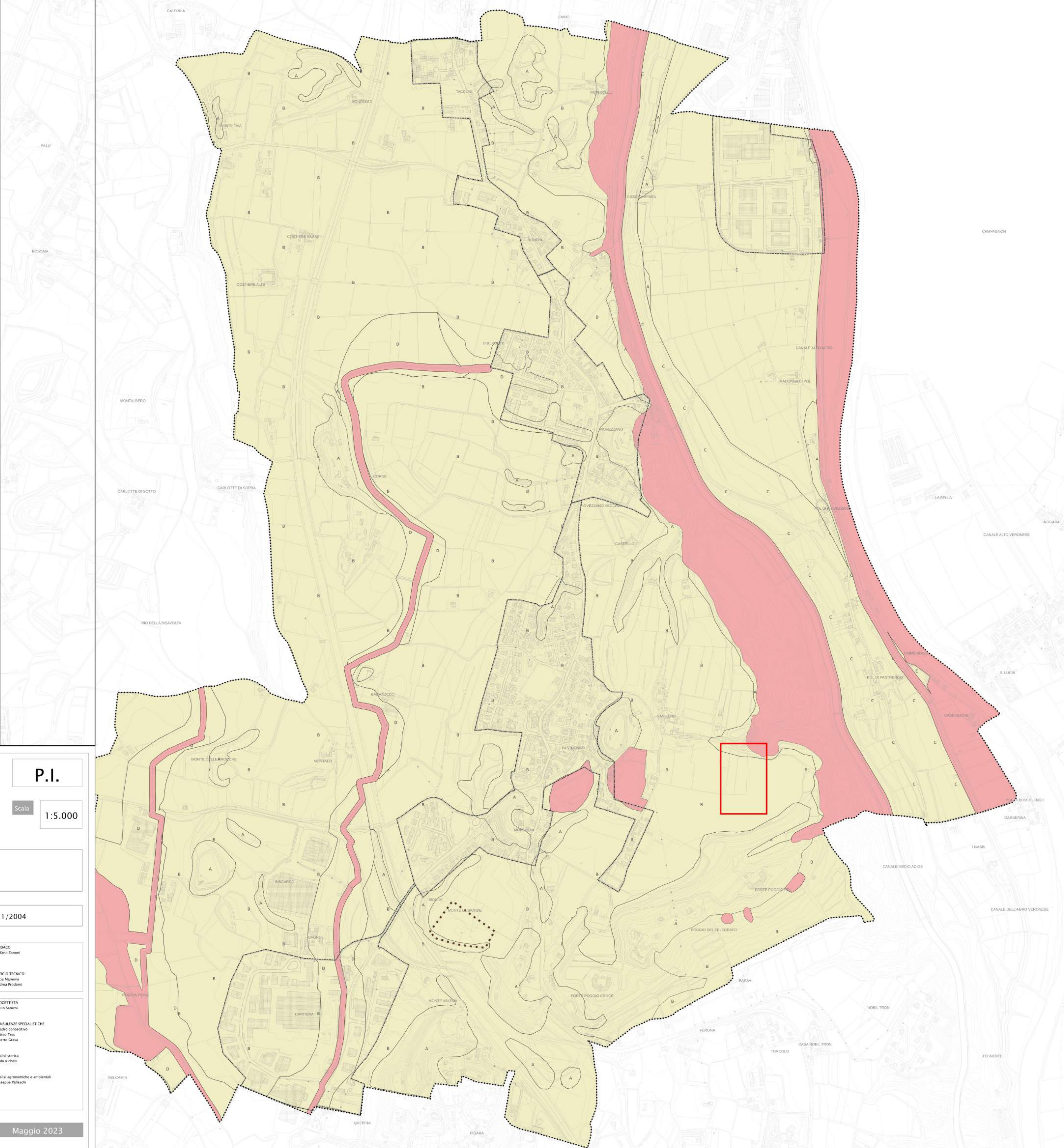


- LEGENDA**
- NT0
  - Confini comunali
  - art. 25 Compatibilità geologica ai fini urbanistici
  - Area non idonea
  - Area idonea a condizione
  - A - Pendenza > 15%
  - B - Materiali glaciali
  - C - Conoidi e falde detritiche
  - D - Pericolo ristagno idrico
  - E - Fascia di ricarica degli acquiferi
  - Aggiornamento PI (prima fase)



Comune di Pastrengo  
Provincia di Verona



**P.I.**

Elaborato **Tav 3**

Scala **1:5.000**

**Tavola delle fragilità**

Redatto ai sensi dell'art. 14 della LR 11/2004



SINDACO  
Stefano Zanoni

UFFICIO TECNICO  
Lucia Mamone  
Andrea Prodomi

PROGETTISTA  
Giulio Saturni

CONSULENTE SPECIALISTICHE  
Quadro consuntivo  
Matteo Tres  
Alberto Grass

Analisi storica  
Paolo Richelli

Analisi agronomiche e ambientali  
Giuseppe Palleschi

Maggio 2023

